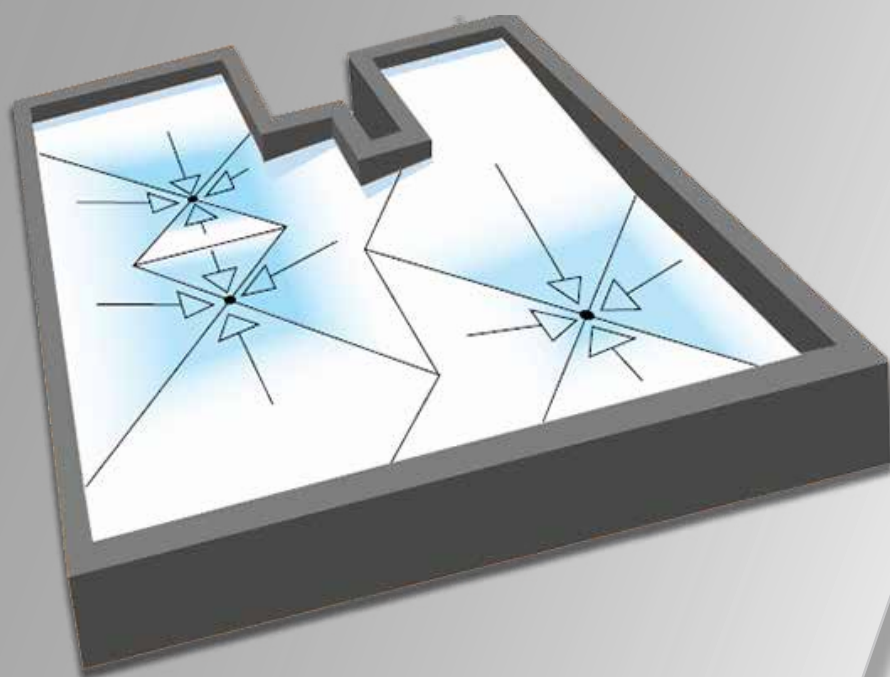




STYROPENTE

PANNEAU ISOLANT PSE À PENTE INTÉGRÉE



ISOLANT TOITURE

SUPPORT D'ÉTANCHEITE

GUIDE DES EAUX PLUVIALES

Un système éprouvé, une réponse adaptée aux problèmes de stagnations d'eau sur toitures à faible pente.

SOLUTION SUR-MESURE RADICALE

Ce système est à la fois un excellent isolant thermique et un guide performant des eaux pluviales vers leurs évacuations.

Sans surcharger les toitures à pente nulle, Styropente évite les désordres dus à :

- La stagnation de l'eau et au gel,
- l'accumulation des débris,
- la naissance de végétation sauvage.

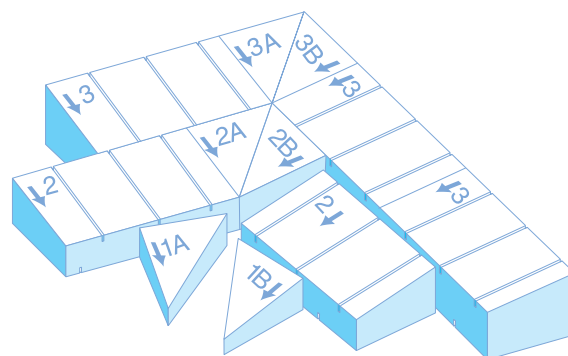
Disposés en une seule couche, Styropente trouve son application en:

- support direct d'étanchéité,
- terrasses inaccessibles,
- éléments porteurs en maçonnerie, bois ou panneaux de bois, dalles de béton autoclavé armé.

Conforme aux avis techniques et cahier des charges de la plupart des membranes d'étanchéité.

DES AVANTAGES INCONTESTABLES

- En suivant le plan de calepinage fourni, l'étancheur se limite à poser les éléments et éventuellement à en couper certains sur le pourtour de la terrasse.
- La forme de pente et l'isolation sont posées en une seule opération.
- Présence de fentes de stabilisation dessus et dessous des panneaux d'épaisseur supérieure ou égale à 50 mm:
 - pas de variations dimensionnelles
 - les panneaux acceptent toutes les irrégularités du support.
- Produit facilement manuable
- Chaque colis est repéré par le numéro de la zone de la terrasse où les éléments doivent être positionnés : pas de perte de temps lors de la pose des éléments.



- Chaque élément est repéré sur une tranche, par son numéro et une flèche indiquant le sens de la pente.
- Soutien technique dans le cadre d'une première utilisation

LE CHOIX DE LA SECURITE

- Pas de présence de fibres, pas de dégagement de fumées nocives et donc aucune nuisance pour la santé du poseur.
- Est recommandé pour l'application sur dalle béton, car il assure l'isolation et la protection de la dalle contre les chocs thermiques.
- Pas de perforation de l'étanchéité par les racines de végétaux.
- Le polystyrène expansé garde toutes ses qualités dans le temps :
 - pas ou peu de variations dimensionnelles,
 - pas de variation de l'isolation.
- Pas de sollicitations thermiques additionnelles sur le revêtement d'étanchéité.
- Pas de problèmes de stabilité de structure avec les supports déformables : acier, bois.
- Pas de pollution chimique de l'eau dans les régions industrielles.

LE PSE EST UN MATÉRIAU 100 % RECYCLABLE

LE CHOIX DE L'ECONOMIE

Le rapport **Bilan Thermique / Coût à l'achat** en font dans sa catégorie le produit le moins cher



Panneaux marqués pour un gain de temps sur chantier



Forme de pente et isolation posées en une seule opération



Résiste aux chocs thermiques et au gel



Garde ses qualités dans le temps

UN CHOIX ESTHETIQUE

- Pas de stagnation de l'eau
- Préservation de l'harmonie architecturale
- Pas de tâches ni d'accumulation de débris ni de végétation sauvage.

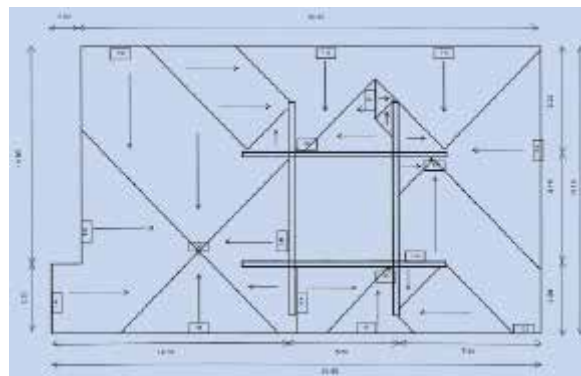
CARACTERISTIQUES TECHNIQUES

Résistance thermique R*											
Epaisseur moyenne (mm)	50	60	70	80	90	100	110	120	130	140	150
R (m ² .°/W)	1,30	1,55	1,80	2,10	2,35	2,60	2,85	3,15	3,40	3,65	3,90

*R représente la Résistance Thermique moyenne en fonction de l'épaisseur moyenne des panneaux Styropente R étant calculé par la formule : e / λ
 e = épaisseur moyenne en mm
 et λ = 36 ou 34 mW/m.°C

Masse volumique sèche : ≥ 19 kg/m³

- Contraintes de compression à 10% d'écrasement : ≥ 90 kPa
- Conductivité thermique utile λ : ≤ 36 mW/m.°C
- Perméabilité à la vapeur d'eau : $\leq 250.10^{-5}$ g/m.h. mm Hg
- Cohésion : > 180 kPa
- Température pour variation dimensionnelle $\leq 3\%$: 80°C
- Dimensions:
 - Eléments droits 1000 mm x 500 mm
 - Eléments d'angles 500 mm x 500 mm
- Epaisseurs:
 - Sans fente de 10 à 45 mm
 - Avec fentes de 50 à 150 mm (autres/demande)





Paul-François BRONZINI
06 16 16 24 99



Christophe MARCHETTI
06 10 20 83 00

 **corstyrene**

4270 Route d'Antisanti - 20270 Aléria - Tel: 04 95 57 03 87 - Fax: 04 95 57 07 05 - contact@corstyrene.fr
www.corstyrene.fr

