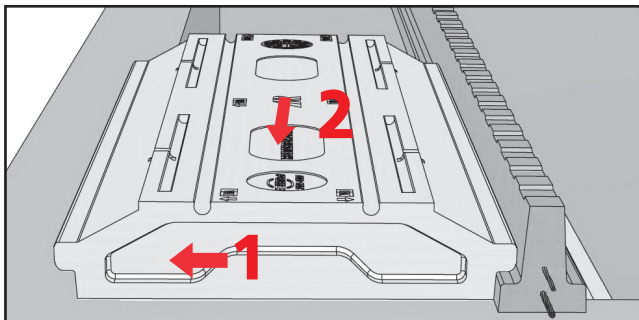


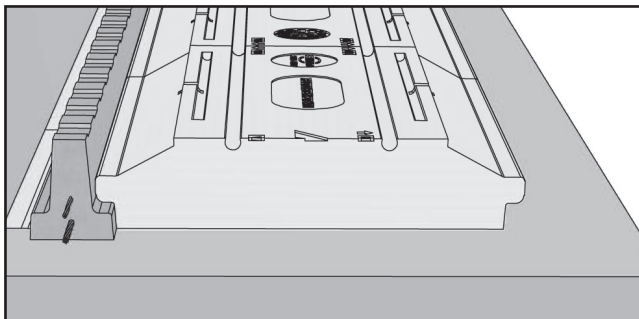
GUIDE DE POSE

1 Pose des poutrelles en respectant les indications du plan de pose Rector.

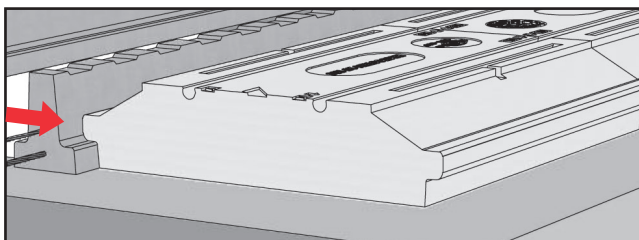
2 Début de la pose. Appuyer le premier entrevous sur le mur, à l'aide de l'épaulement prévu à cet effet. Puis plaquer sa face avant contre le mur.



3 Pose des entrevous. Emboîter les entrevous suivants. Si besoin, découper le dernier entrevous pour ajuster la longueur.

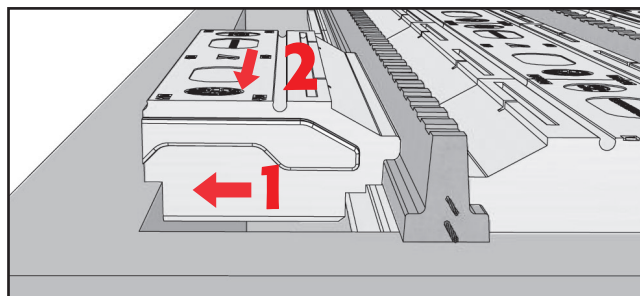


4 Serrage de la poutrelle contre les entrevous. Continuer pour toutes les autres travées.

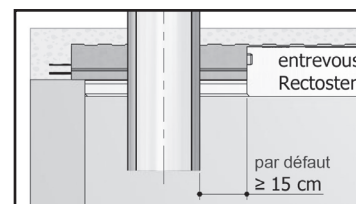


5 Traitement de la dernière travée (en cas de faux-entraxe). Découper les entrevous en respectant une distance d'appui minimum de 2 cm, puis les poser en respectant l'emboîtement.

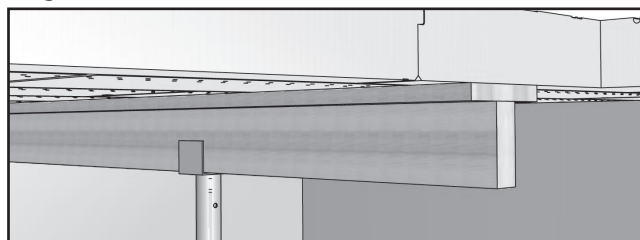
S'assurer de la sécurité lors de la pose, en prenant les dispositions nécessaires (chemin de planches, garde-corps, port des Equipements de Protection Individuels, ...)



6 Passage éventuel de conduit de fumée. Réaliser un dispositif d'écart au feu conforme aux préconisations du fournisseur et selon le DTU 24-1.



7 Pose des étais (selon dispositions du plan de pose). Pour protéger la sous-face des entrevous, placer une planche de largeur ≥ 25 cm, entre le bastaing supérieur et la languette de l'entrevous.

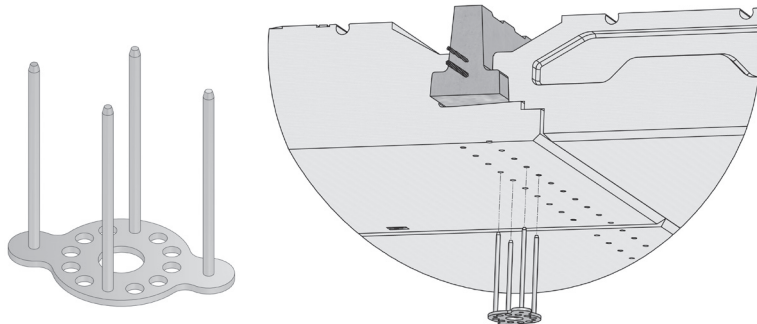


L'atout Rector : l'entretoise d'étalement permet de protéger la sous face des entrevous décor comme indiqué en bas de page.

8 Ferrailage. Placer le treillis soudé, les aciers chapeaux, et autres aciers selon les indications du plan de pose.

9 Bétonnage de la table de compression et du chaînage. À réaliser en une seule opération. Déverser et vibrer le béton de façon uniforme à partir des appuis vers le centre, pour éviter toute concentration de poids.

Entretoise d'Etalement



Mise en œuvre de l'entretoise

- 1** Repérer la position des poutrelles grâce aux marques discrètes sous les entrevous
- 2** Enfoncer les entretoises jusqu'au contact avec la poutrelle
- 3** Placer le bastaing au contact de l'entretoise, sans forcer
- 4** Après l'enlèvement des étais, retirer les entretoises et les ranger pour une prochaine utilisation

Pour plus d'information

RECTOR LESAGE SAS - 16 rue de Hirtzbach, BP 2538 F-68058 Mulhouse Cedex
T +33 (0)3 89 59 67 50 | F +33 (0)3 89 59 68 04 | www.rector.fr | info@rector.fr