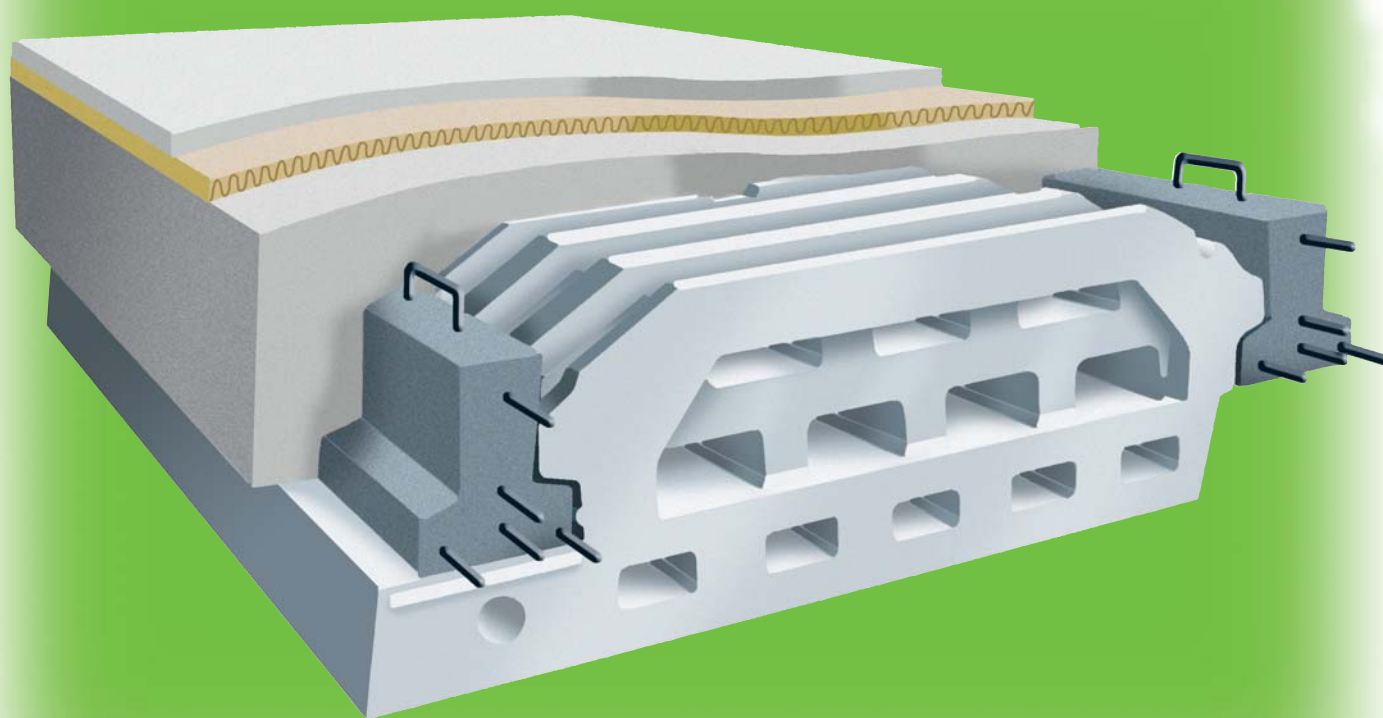


# Isoleader

**Entrevous polystyrène Isoleader**  
pour plancher à poutrelles précontraintes



## **Isoleader 27, 33, 35 et 39**

Un entrevous moulé économique et performant



corstyrene

**KP1**  
Créateur de systèmes constructifs

# Entrevous Polystyrène pour plancher à poutres

## Caractéristiques

- Entrevous en polystyrène moulé
- Longueur : 0,60 m
- Entraxe : 0,60 m
- Hauteur coffrante 13 cm
- Sous-face lisse : produit standard ou classement au feu M1
- Réhausse éventuelle de 30 ou 40 mm

Modèle	Up	épais. languette en mm
27	0,27 W/m <sup>2</sup> K	78 mm
33	0,33 W/m <sup>2</sup> K	47 mm
35	0,35 W/m <sup>2</sup> K	42 mm
39	0,39 W/m <sup>2</sup> K	32 mm

Nervures dans le clavetage  
Amélioration de la résistance mécanique de l'entrevous.

Marquage sur languette :  
■ type d'entrevous  
■ performances thermiques

**NOUVEAU**

Demi-rond de centrage  
la poutrelle compte tenu des tolérances nécessaires au montage.

Épaisseur de languette : 78 mm pour l'Isoleader 27.  
Le profil extérieur permet la mise en place sans blocage en assurant le contact entre deux entrevous pour une meilleure performance thermique.

## Mise en œuvre des Entrevous Isoleader



**1**  
Avant pose, s'assurer sur le plan "planet négoce" qu'il s'agit d'un plancher étudié pour pose avec étais ou sans étais. Dans le cas d'une pose avec étais, ceux-ci doivent être placés avant le coulage sous un bastingage posé à plat au contact des entrevous.



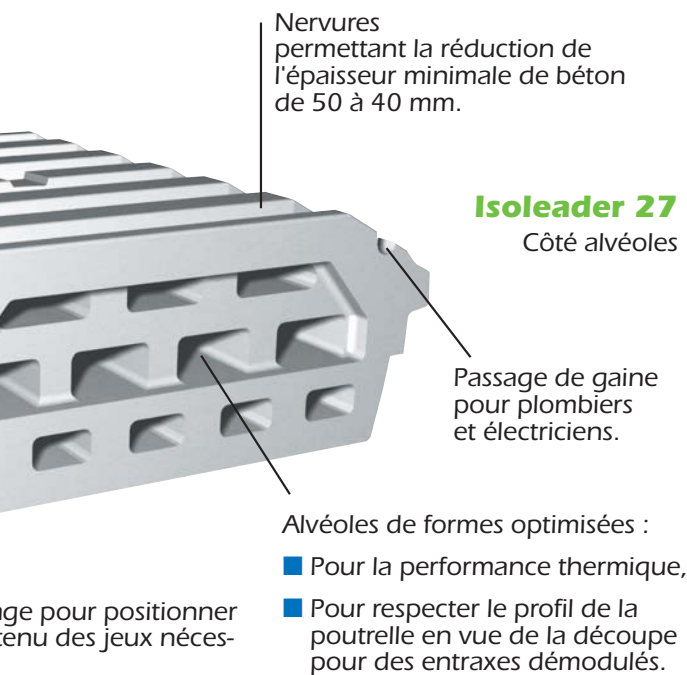
**2**  
Après la pose des entrevous, procéder à la mise en place des chaînages, du treillis soudé et des chapeaux qui doivent être fixés sur le TS au droit de chaque poutrelle. (Type de chapeau défini sur le plan de pose). Le béton de dalle de compression sera de type B25 et pourra être autoplaçant. Respecter l'épaisseur de béton de la dalle de compression indiquée sur le plan de pose : 40mm Minimum.



**3**  
L'entrevous Isoleader permet le traitement des entraxes démodulés grâce à une découpe en forme de clavetage suffisante. Dispositif d'étalement sous le plancher au droit de la découpe nécessaire en phase de coulage.

# tyrène Isoleader

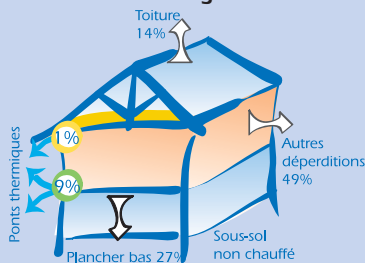
## treilles précontraintes



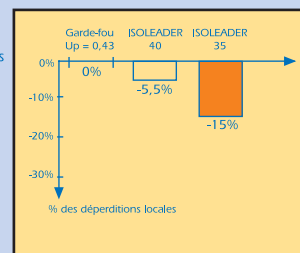
## Informations thermiques

### Incidence du choix sur la déperdition du bâti

**PLANCHER ENTREVOUS POLYSTYRÈNE**  
Solution initiale garde-fou



**PLANCHER ENTREVOUS ISOLEADER**  
Diminution des déperditions par le plancher dans le cas d'utilisation des entrevous Isoleader par rapport à la solution initiale



Les déperditions thermiques à travers le plancher bas représentent 27% des déperditions de cette habitation.

### Hypothèses de calcul

Maison de 100 m<sup>2</sup> sur 1 niveau en zone H1.  
Calculs réalisés selon la réglementation thermique en vigueur au 01/06/2001 avec les éléments suivants :

- murs : doublages Corstyrène de 8 cm,
- menuiseries bois vitrages 4+12+4,
- combles fermettes avec 18 cm de laine de verre,
- plancher de haut de sous-sol à entrevous PSE Up = 0,43 W/m<sup>2</sup>K en solution initiale
- VMC Hygro B,
- chauffage électrique à convecteurs muraux.

### Performances mécaniques

Montage	Ht (cm)	Entraxe (cm)	Litrage béton (l/m <sup>2</sup> )	Portée maximale en flexion (m)		
				Appuis libres	1 Encastrement	Sans étai (VS)
13+4	17	60	61	5,32	5,70	4,62 (1)
13+Rh3+4	20	60	74	5,92	6,36	4,90
13+Rh4+4	21	60	79	6,10	6,57	4,90

(1) Portée limite correspondant à la poutrelle 146. Ht représente l'épaisseur résistante du montage.

## Utilisation

- Bâtiment neuf ou rénovation,
- Pour VS de maison individuelles,
- Entrevous M1 pour VS Bâtiment ERP et H'SS de logement individuel.

## Avantages

- Entrevous conçu pour la RT 2000,
- Isolation et pose facilitées dans le cas de travées démodulées grâce aux alvéoles de forme optimisée,
- Economie de béton de 6%,
- Produit marqué, identifiable (valeur Up sur chaque entrevous),
- Entrevous certifiés,
- Emboîtement renforcé,
- Sécurité sur chantier optimisée,
- Utilisation possible de béton autoplaçant,
- Meilleure tenue de la réhausse (du fait des nervures).
- Particulièrement adapté au sans étais.



Sans étais



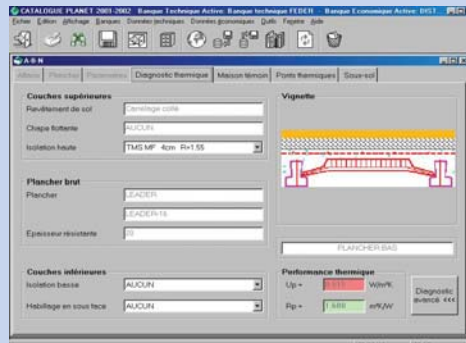


## Logiciel Planet Négoce Thermique

Toute la vérité sur les économies d'énergie.

Il équipe les négociants partenaires, vous assiste tout au long de votre projet.

- Quantitatif produits : (poutrelles, entrevous, poutre, planelles, ferailrages, etc....)
- Plan de pose ( tous cas de charge)
- Estimation du litrage béton.
- Calcul spécifiques ( flexibilité, stabilité au feu, performances thermique).



L'entrevous **Isoleader** est fabriqué à Aléria par **Corstyrène**, sous licence **KP1/BPB**. Il est distribué exclusivement en Corse, il est destiné aux **planchers Leader KP1**.

# Corstyrène, une gamme de produits adaptés à tous les domaines d'application du PSE

### Etanchéité

**Styropente®** Corstyrène Stick / Corstyrène Etanch'20 - Etanch'25 / Corstyrène 25 inversé / Bétostyrène / Drains verticaux et horizontaux

### Isolation Toitures

**Poly SousTuile** ■ **Poly SousToit** Poly SousToit Chevron / Deck-Lambris-Duo / Poly SousTuile Nu / Poly Dalle

### Isolation Planchers

**Planchers à Isolation Intégrée** ■ **Isoleader**

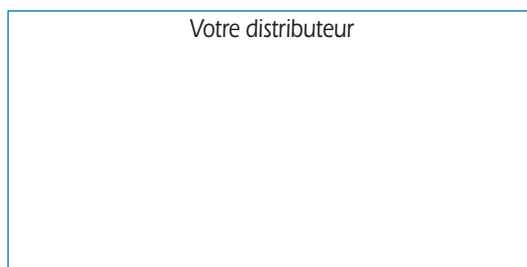
Corstyrène Sol dB / Plancher Duo / Bétostyrène / Corstyrène densité 25 / Corstyrène Sol Ultra / Plancher chauffant

### Isolation Murs

**Doublage Corstyrène** Doublage Th38 / Doublage Ultra Th / Doublage Maxi dB / Galandage

### Coffrage

**Coffrages PSE** pour cintres, corniches et colonnes Coffrages PSE moulés



**CORSTYRÈNE S.A.S.**

Siège Social / Bureau et Usine : Via Alessandraccio - 20270 Aléria - Tél. : 04 95 57 03 87 - Fax : 04 95 57 07 05  
E mail : corstyrene@corstyrene.fr - Internet : www.corstyrene.fr